

建設更好的明天



**avrio**  
solutions company limited

[www.avrio.hk](http://www.avrio.hk)

Copyright © 2015 Avrio Solutions Company Limited. All Rights Reserved.

家長 MDM  
子女應用程式的顯示/隱藏，全由您掌控  
用戶指南



- 下載及安裝 p.1
- 設備配對 p.2
- 主頁 p.3
- 設備 p.5
- 全部程式 p.7
- 我的最愛 p.9
- 設備定位 p.11
- 其他控制 p.12
- 基本設定 p.13
- 安裝需知 p.14

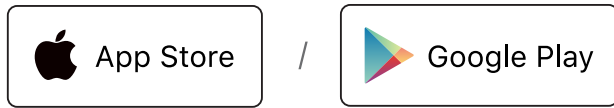


# 下載及安裝

下載“家長MDM”，幫助您確定小孩正確地使用流動設備。

1

透過



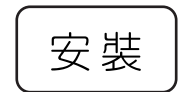
搜尋



“家長MDM”

2

按鍵



3

安裝完成後開啟  
“家長MDM”



# 設備配對

若要開始使用家長MDM，請先與孩子的流動設備配對並同步。

1

輸入由學校分配的  
設備登記編號



2

按鍵“設備配對”

設備配對

3

小孩的流動設備已成功與您的電話配對



# 主頁面

正確的決定來自準確的資訊，家長MDM正是您所需要的好幫手。孩子如何妥善運用受監控的流動設備，全權在您手中。

## 設備狀態



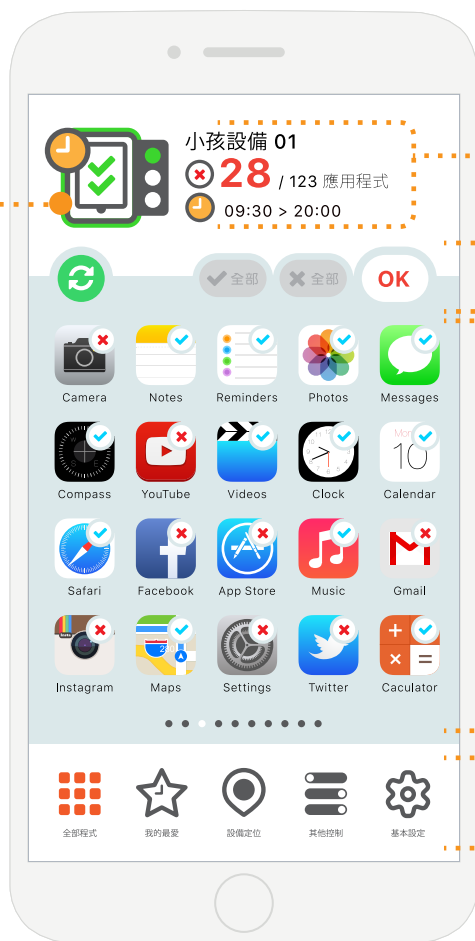
## 指令狀態



按鍵“設備圖標”  
可顯示相關設備功能

- 轉換監控設備
- 修改監控設備
- 移除監控設備
- 增加監控設備

\* 詳情請參閱有關“設備”部分



設備名稱

被隱藏的應用程式數量

孩子設備 01

28 / 123 應用程式

09:30 > 20:00

全部的應用程式數量

已設置 顯示/隱藏  
“我的最愛”程式的時間表

## 工具選單

\* 不同功能有不同的工具選單。詳情請參閱“全部程式”和“我的最愛”

目標設備上已安裝的應用程式及分別的顯示狀況



左右滑動頁面即可查看其餘應用程式的狀況

## 主選單

**全部程式** - 管理目標設備內所有已安裝的應用程式  
\* 詳情請參閱“全部程式”

**我的最愛** - 管理已加進“我的最愛”內的程式並可設置時間鎖  
\* 詳情請參閱“我的最愛”

**設備定位** - 顯示目標設備的位置  
\* 詳情請參閱“設備定位”

**其他控制** - 開 / 關 目標設備的內建功能  
\* 詳情請參閱“其他控制”

**基本設定** - 語言、條款、幫助、用戶意見和程式版本  
\* 詳情請參閱“基本設定”

# 設備 ( 修改/移除/新增設備 )

1

按鍵位於左上方的  
“設備圖標”



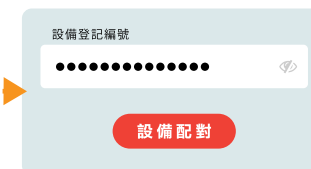
選擇想監控的設備



將目標設備自“家長MDM”移除

+ 新增設備

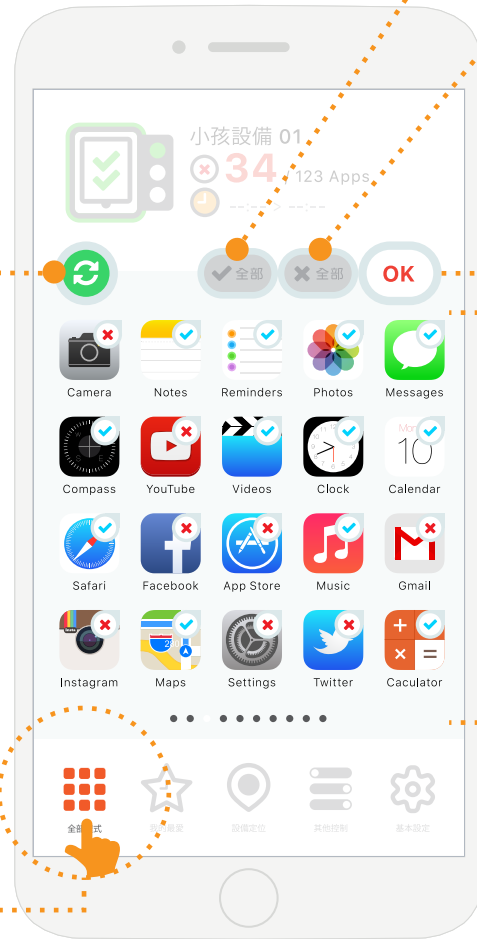
輸入“設備登記編號”來新增並配對設備



\* 每次離開或轉換功能前，請務必先 **確定/取消** 所發出的指令或改動

# 全部程式 (顯示/隱藏 程式)

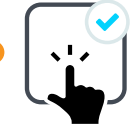
按鍵 更新 頁面



按鍵選擇並設定 **顯示** 全部程式



按鍵選擇並設定 **隱藏** 全部程式



按鍵選擇並設定 **顯示** 該指定程式



按鍵選擇並設定 **隱藏** 該指定程式



**長按** 所選取程式2秒可將該程式  
**加進** “我的最愛”



按鍵 **OK** > **確定**  
發送指令往目標設備



1

按鍵 **全部程式**

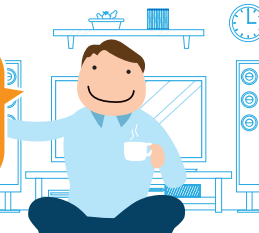
監控所有目標設備內的程式

2

按鍵 **OK** 確定及發送所作改動的指令



每次離開或轉換功能前，請務必先 **確定/取消** 所發出的指令或改動



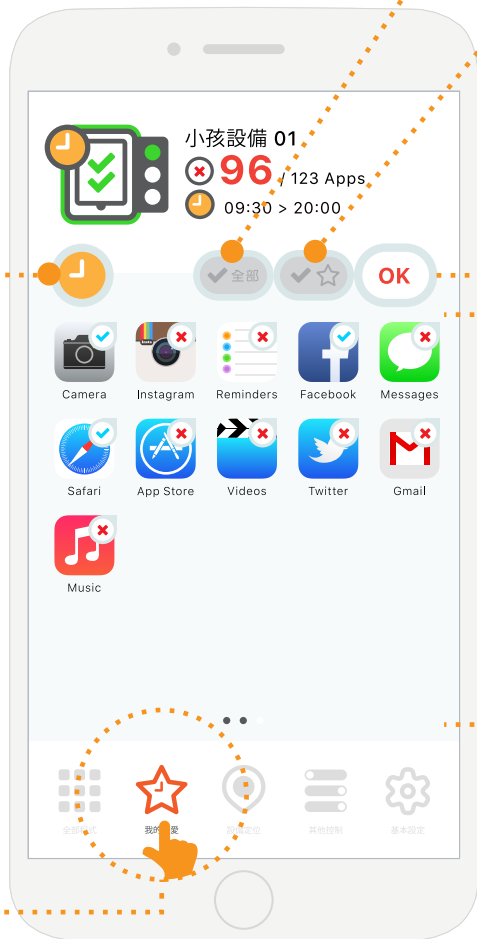
# ☆ 我的最愛 (顯示/隱藏 程式，時間鎖)

按鍵設置給程式的  
時間鎖



按鍵 **開/關**  
全日時間鎖  
按鍵設定  
開始時間  
按鍵設定  
完結時間

按鍵 **確認 / 取消**  
時間鎖的設定



按鍵選擇並設定 **顯示** 全部程式



按鍵選擇並設定 **顯示** 全部  
“我的最愛”內的程式



按鍵選擇並設定 **顯示** 該指定程式



按鍵選擇並設定 **隱藏** 該指定程式



**長按** 所選取程式2秒可將該程式  
從“我的最愛”中移除



按鍵 **OK** > **確定**  
發送指令往目標設備



1

按鍵 **我的最愛**  
監控所有“我的最愛”內的  
程式

2

按鍵 **OK** 確定及發送所作改動的指令

★ 每次離開或轉換功能前，請務必先 **確定/取消**  
所發出的指令或改動

# 設備定位

如設備已在線，處於Wi-Fi網絡的覆蓋範圍，它便可以定位，並在地圖上顯示它的位置。



按鍵 **更新**  
設備定位

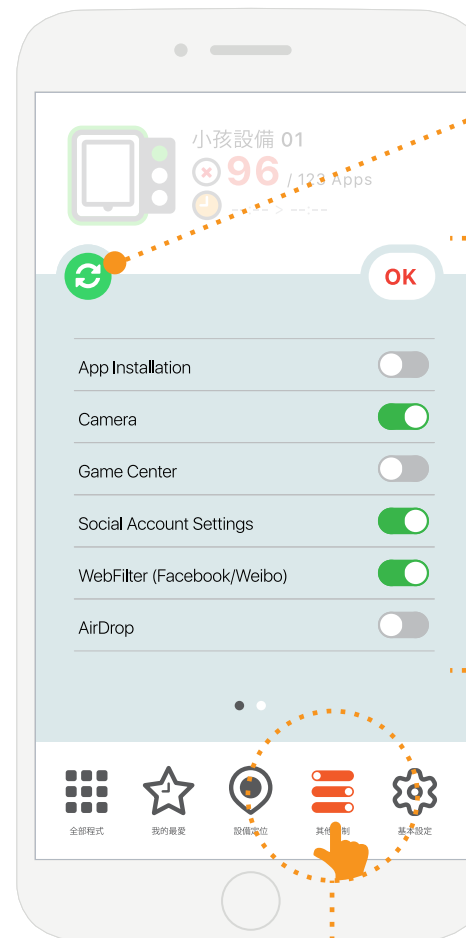
目標設備資訊及位置

1

按鍵 **設備定位**  
顯示目標小孩設備的位置

# 其他控制

您可在這裡監控目標設備的大部分功能，幫助孩子更專注進行電子學習。



按鍵 **更新**  
設備各項功能的狀況

1 選取 **開 / 關** 目標設備的哪一項功能

**關閉**  
該功能

**開啟**  
該功能

\* 在上課時間內，不建議家長進行任何控制，你的指令可能妨礙教學。

2 **OK**

設備控制的選項已被修改

取消 確定

按鍵 **OK > 確定**  
發送指令往目標設備

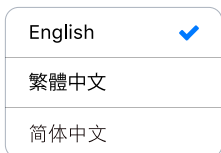
1

按鍵 **其他控制**  
開 / 關 目標設備的各項內置功能

# 基本設定

選擇顯示語言，閱讀您的條款及權，尋求協助和向我們反映您使用後的感受。

## 選擇 語言



閱讀 條款 和 用戶 權益

尋求 協助

您的 寶貴意見 將幫助我們提供 更好的服務



1

按鍵 設定

更改語言，查看用戶條款及權益，尋求協助

# 安裝需知

\* 用戶於安裝及使用前，請先確認您的設備已具備下列各項目的要求及足夠空間容量

可使用空間：**50MB**

網絡：**3G / 4G / Wi-Fi**

若您的設備系統屬於  **iOS**  Apple AppStore  
請確認已擁有這些資料：  
Apple ID   
Apple ID 密碼

若您的設備系統屬於  **Android**  Google Play  
請確認已擁有這些資料：  
Google Play 戶口   
Google Play 密碼